

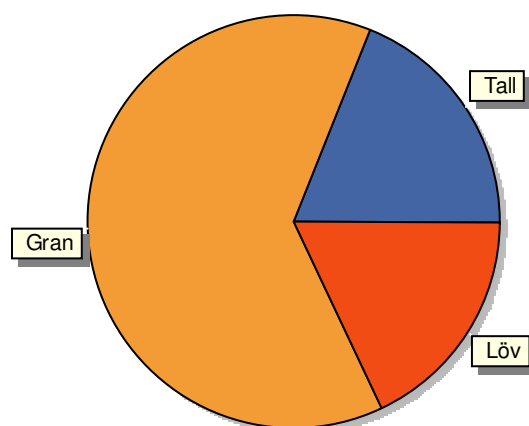
# Sammanställning över fastigheten

Arealer	hektar	%
Produktiv skogsmark	16,2	61
Impediment myr	0,0	0
Impediment berg	0,0	0
Inägomark	9,8	37
Väg och kraftledning (linjeavdrag)	0,3	1
Övrig areal	0,4	1
<b>Summa landareal</b>	<b>26,7</b>	
Summa vatten	0,0	

## Virkesförråd

Totalt	m <sup>3</sup> sk	%
<b>Tall</b>	436	19
<b>Gran</b>	1442	63
<b>Löv</b>	415	18

Medeltal
m <sup>3</sup> sk per hektar
142



## Bonitet

Fastighetens medelbonitet är beräknad till	m <sup>3</sup> sk per ha
	8,5

## Tillväxt

Tillväxt för perioden 2014 - 2023 beräknad med hänsyn till föreslagna åtgärder	m <sup>3</sup> sk / år
	92

## Avverkningsförslag

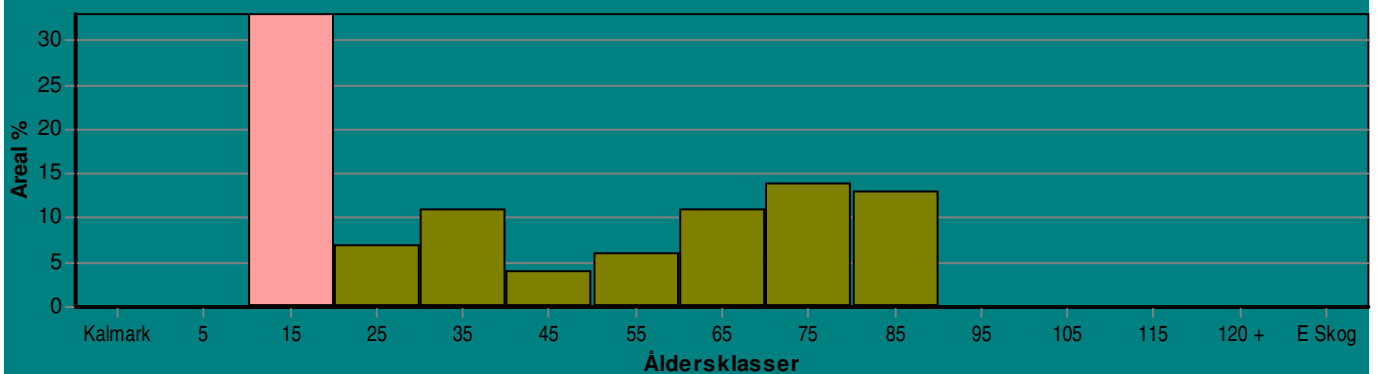
	m <sup>3</sup> sk
Föryngringsavverkning	599
Gallring	291
<b>Totalt under perioden</b>	<b>890</b>

Förväntad tillväxt första växtsäsongen	m <sup>3</sup> sk
	98

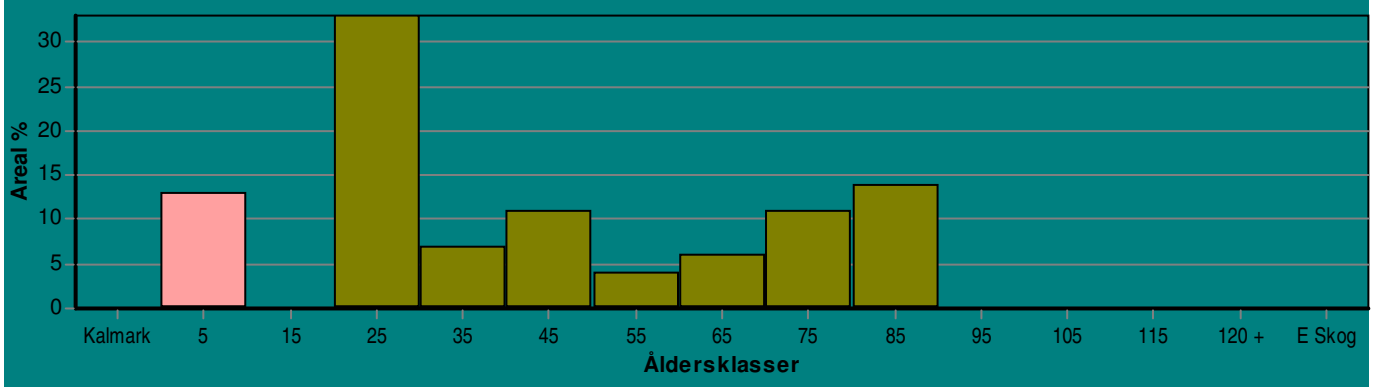
# Skogens fördelning på åldersklasser

Åldersklass	Areal		Virkesförråd				
	ha	%	Totalt m <sup>3</sup> sk	m <sup>3</sup> sk /ha	Tall %	Gran %	Löv %
<b>Kalmark</b>							
- 9 år							
10 - 19	5,4	33	227	42		83	17
20 - 29	1,1	7	110	100		90	10
30 - 39	1,8	11	318	177		95	5
40 - 49	0,7	4	84	120			100
50 - 59	1,0	6	94	94		26	74
60 - 69	1,8	11	432	240	10	90	
70 - 79	2,3	14	440	191	49	7	44
80 - 89	2,1	13	588	280	30	70	
90 - 99							
100 - 109							
110 - 119							
120 +							
Lågproduktions(E) ÖF/Skikt							
<b>Summa/Medel</b>	16,2	100	2293	142	19	63	18

Arealfördelning, aktuell



Arealfördelning, om 10 år (företsatt att föreslagna åtgärder utförs)



# Skogens fördelning på huggningsklasser

Huggningsklass	Areal		Virkesförråd				
	ha	%	Totalt m <sup>3</sup> sk	m <sup>3</sup> sk /ha	Tall %	Gran %	Löv %
Kalmark K1							
K2							
Röjningsskog R1							
R2	5,4	33	227	42		83	17
Gallringsskog G1	3,1	19	458	148		91	9
G2	1,9	12	300	158	58		42
Föryngrings-avverknings-skog S1	2,1	13	504	240	17	83	
S2	2,1	13	588	280	30	70	
S3	1,6	10	216	135		3	97
Lågproducerande skog E1							
E2							
E3							
Överstånd/Skikt							
<b>Summa/Medel</b>	<b>16,2</b>	<b>100</b>	<b>2293</b>	<b>142</b>	<b>19</b>	<b>63</b>	<b>18</b>

## Huggningsklasser

### Kalmark

#### K1 Obehandlad kalmark

Mark där åtgärd(er) behövs för att erhålla tillfredsställande föryngring.

#### K2 Behandlad kalmark

Mark som fullständigt behandlats med återväxt-åtgärder men där föryngringen inte säkerställts.

### Röjningsskog

#### R1 Plantskog

Säkerställd föryngring upp till 1,3 m medelhöjd.

#### R2 Ungskog

Skog som är över 1,3 m och som i utvecklingshänseende motsvarar röjningsskog.

### Gallringsskog

#### G1 Normal gallringsskog

Skog som är yngre än skyddsåldern (lägsta ålder för föryngringsawerkning).

#### G2 Äldre gallringsskog

Skog som uppnått skyddsåldern och där nästa lämpliga åtgärd normalt är gallring.

### Föryngringsavverkningsskog

#### S1 Skog som kan föryngringsavverkas

Normalt föreslås ingen awerkningsåtgärd under planperioden.

#### S2 Skog som är mogen att föryngringsavverkas

Normalt infaller en awerkningsåtgärd under planperioden.

#### S3 Skog i föryngringsbar ålder

Föryngringsawerkning bör dock inte utföras.

### Lågproducerande skog

#### E1 Restskog

Skog som lämnats efter awerkning eller som uppkommit på grund av skada.

#### E2 Gles skog

Gles skog eller skog av ett för marken olämpligt trädslag.

#### E3 Skog av hagmarkskaraktär

Gles skog av hagmarkskaraktär.